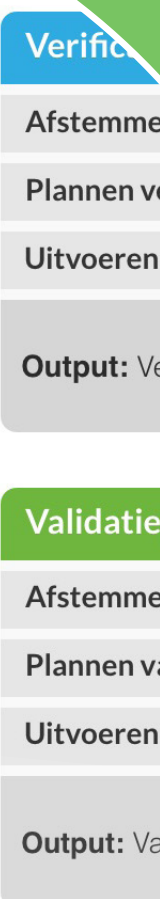


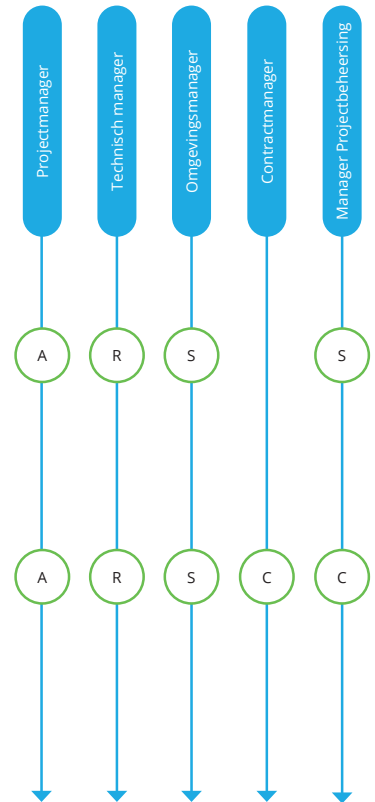
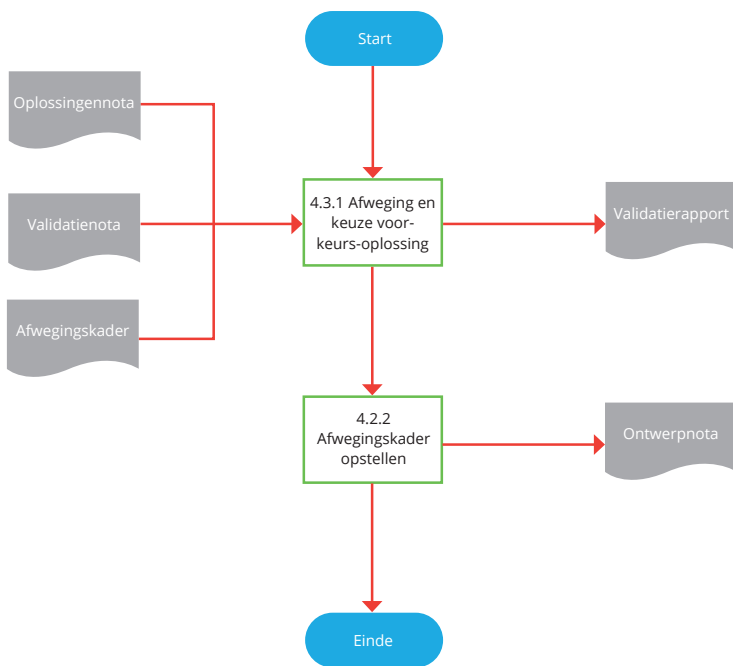
Document-ID: HEEL-PB-04.01
 Versie: 1.0
 Datum: 09-11-2022

Ontwerpproces

- 4.3 Kiezen en optimaliseren voorkeursoplossing
 - 4.3.1 Afweging en keuze Voorkeursoplossing
 - 4.3.2 Optimaliseren Ontwerp Voorkeursoplossing



4.3 Kiezen en optimaliseren voorkeursoplossing

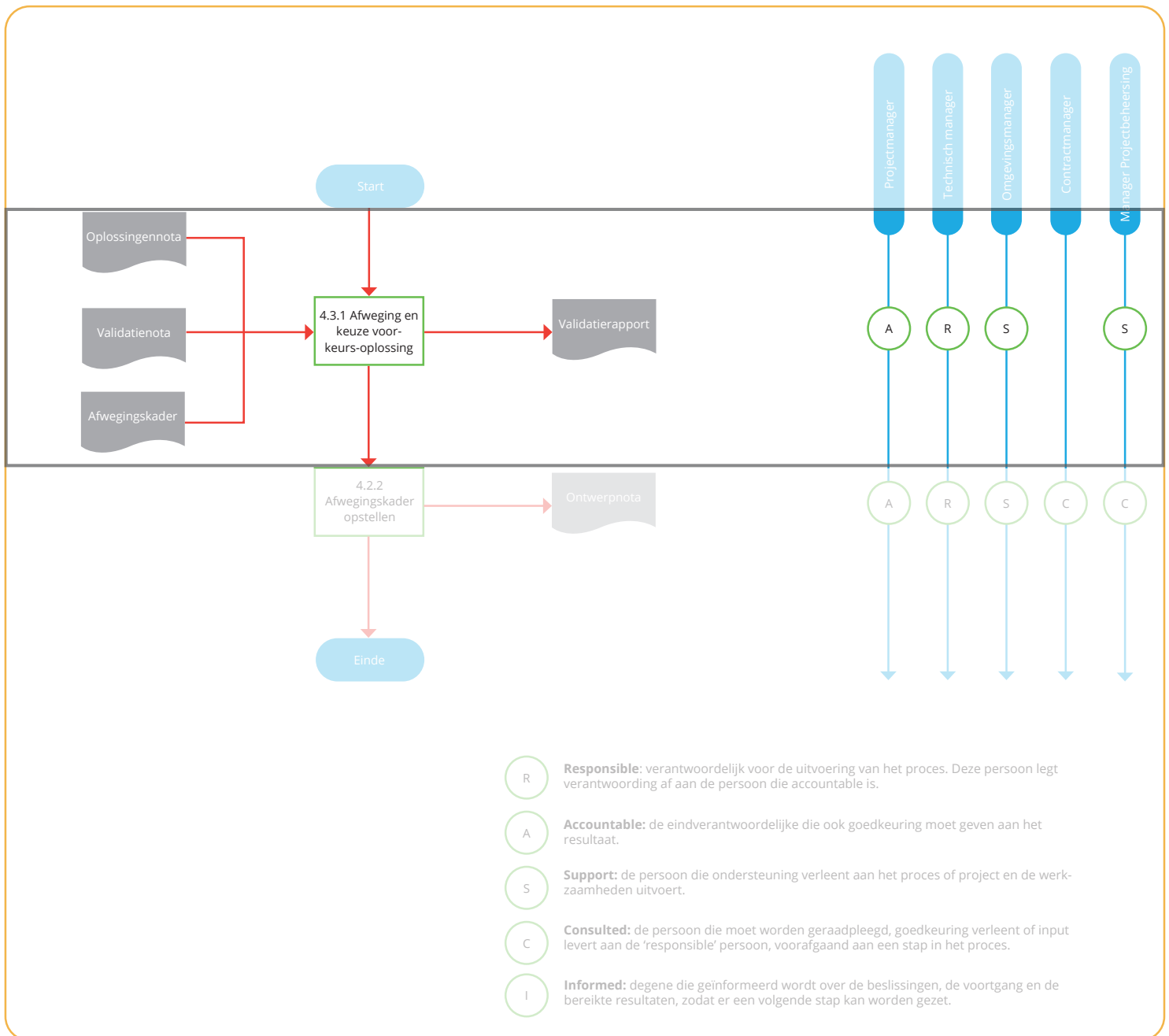


- R** **Responsible:** verantwoordelijk voor de uitvoering van het proces. Deze persoon legt verantwoording af aan de persoon die accountable is.
- A** **Accountable:** de eindverantwoordelijke die ook goedkeuring moet geven aan het resultaat.
- S** **Support:** de persoon die ondersteuning verleent aan het proces of project en de werkzaamheden uitvoert.
- C** **Consulted:** de persoon die moet worden geraadpleegd, goedkeuring verleent of input levert aan de 'responsible' persoon, voorafgaand aan een stap in het proces.
- I** **Informed:** degene die geïnformeerd wordt over de beslissingen, de voortgang en de bereikte resultaten, zodat er een volgende stap kan worden gezet.

Het 'Kiezen en optimaliseren voorkeursoplossing' start met de keuze van de voorkeursoplossing. In deze stap wordt op basis van de voorgaande stappen een keuze gemaakt uit de kansrijke oplossingen met behulp van het opgestelde afwegingskader.(4.3.1: stap 1).

Vervolgens wordt de gekozen voorkeursoplossing verder uitgewerkt om tot een goede uitgangspositie te komen in de volgende fase. (4.3.2: stap 2).

4.3.1 Afweging en keuze Voorkeursoplossing



Procesinput en startcriteria

Input	Criterium
Oplossingennota	-
Validatienota	-
Format Trade-off	-
Afwegingskader	-

Procesbeschrijving

In deze stap wordt gekozen voor de voorkeursoplossing die in de volgende fase verder wordt uitgewerkt. Input hiervoor zijn: de oplossingennota, de validatienota en het afwegingskader die in de vorige stap zijn ontwikkeld. Daarbij is het van belang dat voor de verschillende mogelijke oplossingen het afwegingskader op een goede manier wordt ingevuld.

Belangrijke criteria daarin vanuit de processen van HEEL zijn:

- In hoeverre geeft de mogelijke oplossing invulling aan de systeemeisen?
- In hoeverre geeft de mogelijk oplossing invulling aan de vigerende klantwensen en -eisen?
- Welke raakvlakken zijn er te borgen voor deze gekozen oplossing en welke risico's zijn hieraan verbonden?
- Wat is het risicoprofiel van de mogelijke oplossing?

Na het invullen van het afwegingskader voor de verschillende mogelijke oplossingen kan in gezamenlijkheid een keuze worden gemaakt. Het invullen van een afwegingskader voor de verschillende kansrijke oplossingen noemen we een Trade-off-matrix (TOM). In deze TOM worden de verschillende mogelijke oplossingen gescoord op basis van de eerder opgestelde criteria en kan met behulp van weegfactoren een objectieve afweging worden gemaakt tussen de oplossingen. De oplossing die op basis van de weegfactoren en criteria het beste scoort gaat mee naar de volgende fase.

Procesresultaat en eindcriteria

Output	Criterium
-	-

Organisatie

Projectmanager

- Eindverantwoordelijk (A) voor het maken van de afweging voor de voorkeursoplossing.

Technisch Manager

- Verantwoordelijk (R) voor het voorbereiden van het maken van de keuze in de uit te werken voorkeursoplossingen.

Omgevingsmanager

- Ondersteunend (S) bij het maken van de afweging door de beoordeling op omgevingsaspecten.

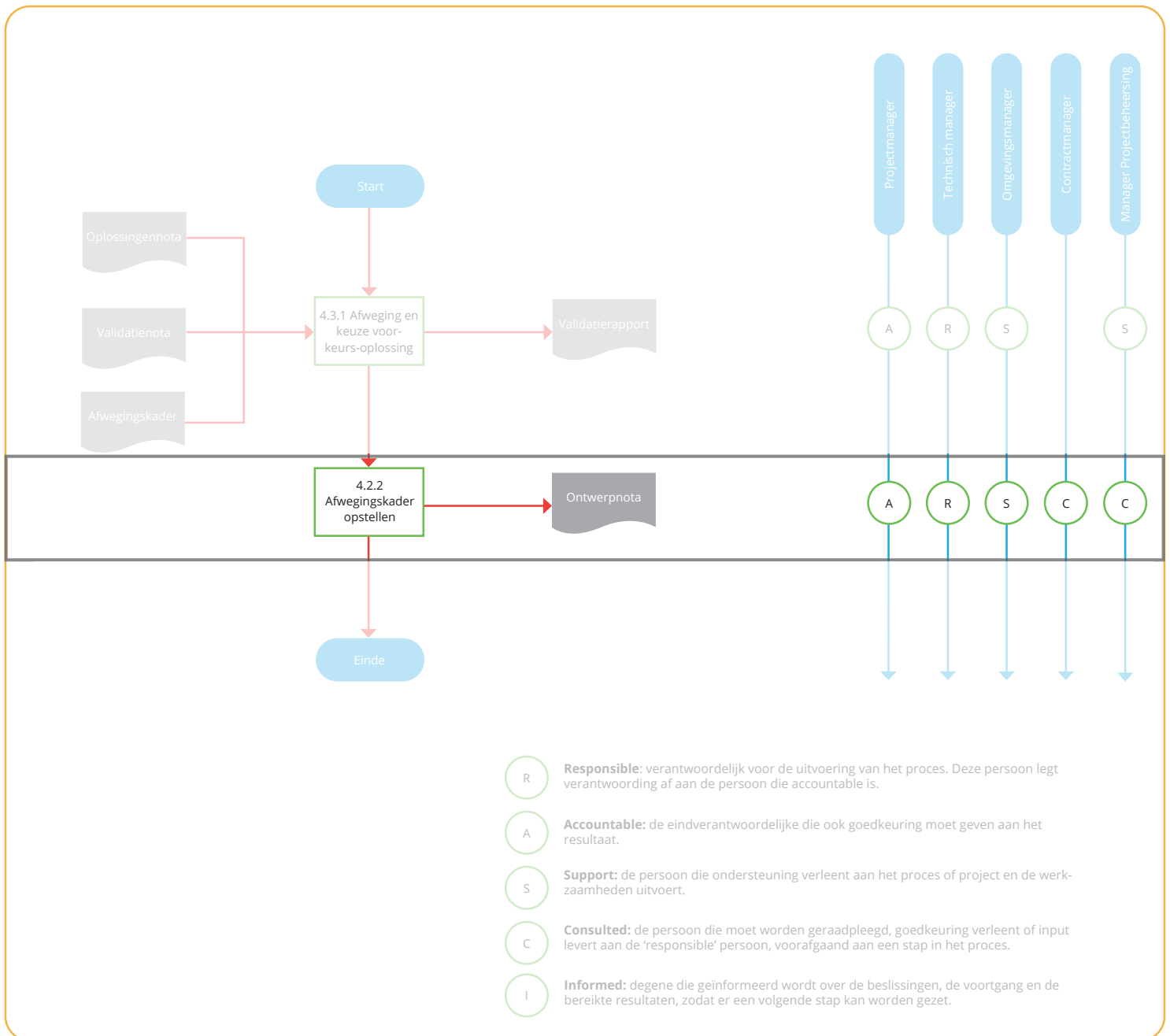
Manager Projectbeheersing

- Ondersteunend (S) bij het maken van de afweging door het bijdragen in raming en planning.

Ondersteunende tools en middelen

-

4.3.1 Afweging en keuze Voorkeursoplossing



Procesinput en startcriteria

Input	Criterium
Oplossingennota	-
Validatienota	-
Format Trade-off	-
Afwegingskader	-

Procesbeschrijving

In deze stap wordt de gekozen oplossing, hierna 'voorkeursoplossing', verder uitgewerkt. Belangrijk is om deze zo uit te werken dat een goede toets kan plaatsvinden op de klant- en systeemeisen. De toets op deze eisen gebeurt in het Verificatieproces en leidt tot een verificatierapport voor de vigerende eisen.

Daarnaast wordt in de ontwerpnota ook een start gemaakt met het specificatieproces ten behoeve van de volgende fase. In deze fase wordt de gekozen oplossing verder gespecificeerd. Deze eisen dienen als input voor de volgende fase. Meer over dit deel van het proces is terug te vinden in het Specificatieproces.

Belangrijk is om in de ontwerpnota de volgende onderdelen op te nemen:

- Genomen ontwerpbesluit en rationale (waarom is dit het uiteindelijke besluit geworden?)
- Risico's
- Raakvlakken
- Afgeleide eisen voor de volgende fase

Procesresultaat en eindcriteria

Output	Criterium
Ontwerpnota	-
Verificatierapport	-

Organisatie

Projectmanager

- Eindverantwoordelijk (A) voor het optimaliseren van de ontwerp voorkeursoplossing.

Technisch Manager

- Verantwoordelijk (R) voor het uitwerken van de gekozen ontwerplossing in de ontwerpnota.

Omgevingsmanager

- Ondersteunend (S) bij het uitwerken van de oplossing door het inbrengen van omgevingskennis bij de uitwerking.

Contractmanager

- De Contractmanager kan worden geconsulteerd (C) bij de uitwerking.

Manager Projectbeheersing

- De Manager Projectbeheersing kan worden geconsulteerd (C) bij de uitwerking.

Ondersteunende tools en middelen

-