



Herleidbaar, Eenduidig en Expliciet samenwerken over de hele Levenscyclus



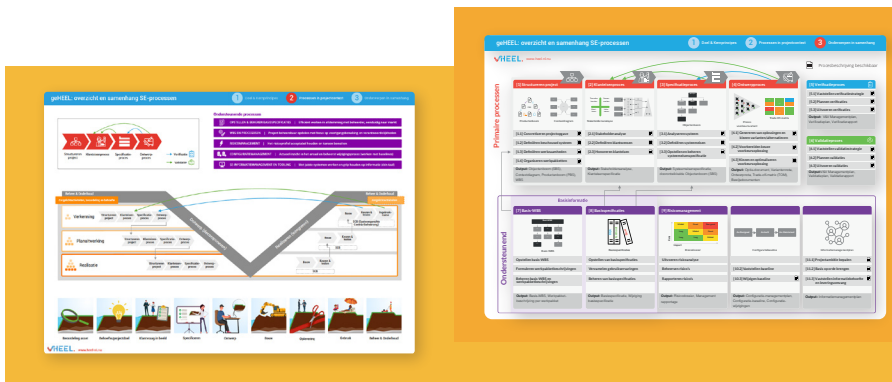
Grote projecten die op de waterschappen afkomen, vragen om een efficiënte aanpak. Waarbij we als waterschappen voorspelbaar en gecontroleerd werken. Eenduidig naar marktpartijen, onszelf en onze omgeving. Met HEEL werken we aan het versterken en uniformeren van de werkwijze binnen de waterschappen, met hulp van SE (Systems Engineering). We delen de kennis die we daarbij ontwikkelen continu. Door samen op te trekken ontstaat eenheid, versnelling en gezamenlijke kwaliteit.

www.heel-nl.nu

Binnen HEEL werken 21 waterschappen en RWS samen aan de ontwikkeling van producten, processen en tooling die bijdragen aan een beheerste werkwijze op projecten.

Samen ontwikkelen, samen versterken

We ontwikkelen kennis, templates en standaarden die herbruikbaar zijn voor de diverse waterschappen. Dit met een gedegen maakproces en validatie door de betrokken waterschappen én marktpartijen. De samenhang van de processen is te zien in de geHEEL-plates (zie hieronder).



We werken samen met partners als:

- ✓ Het Waterschapshuis (ontwikkelen tooling en verbinding WILMA)
- ✓ Taskforce Deltatechnologie (TFDT) (betrekken markt)
- ✓ Stowa (basisspecificaties)
- ✓ Platform Waterschapswerken (PWW)
- ✓ Unie van Waterschappen (UvW)

Concrete HEEL-producten

- ✓ Procesbeschrijvingen en informatiebladen voor de processen.
- ✓ Een overzicht van basisspecificaties en een template voor bijvoorbeeld de BSD (Basisspecificatie Dijk).
- ✓ geHEEL-platen, die overzicht geven van de processen en de samenhang.
- ✓ Tooling-inrichting conform HEEL-processen (samenwerking met het Waterschapshuis).
- ✓ Implementatieproducten zoals een handreiking implementatie, roadmap en manifesto.
- ✓ De SE/AM/BIM-plaat (zie hiernaast) die toont hoe SE, samen met informatiemanagement, ondersteunt bij effectieve projecten én de ontwikkeling van Assetmanagement.

Drie kernwoorden zijn belangrijk in alles wat HEEL doet:



SAMENHANG

We zoeken de verbinding en ontwikkelen waar mogelijk samen. Zodat dezelfde beelden en definities gebruikt worden. We zetten in op één taal zodat werkwijze, tooling en templates op elkaar aansluiten.



BRUIKBAARHEID

We leggen kennis zó vast dat andere projecten en professionals er echt wat mee kunnen in hun praktijk. We focussen op (her)bruikbaarheid van producten en hebben een stevig updateproces.

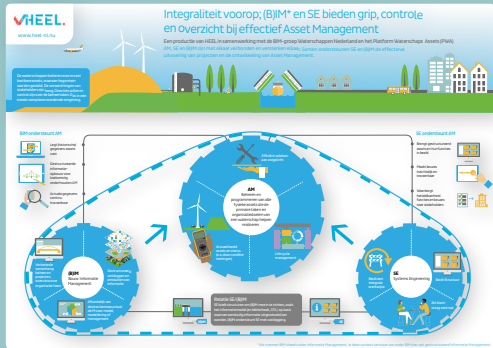


MAATWERK- RUIMTE

Het creëren van standaarden vraagt ook om bewustzijn van de verschillende realiteiten. Zodat producten een generieke basis krijgen, met – waar nodig – ruimte voor eigen invulling of verfijning.

Waarom we samenwerken?

- ✓ Eenheid van taal. Vanuit dezelfde basisbegrippen en standaarden samenwerken;
- ✓ Versterking professioneel opdrachtgeverschap. Een stevige en eenduidige werkwijze zorgt voor een betere aansluiting op de markt, die (deels) al met SE werkt;
- ✓ Samen ontwikkelen versnelt het leervermogen en voorkomt dubbel werk. Mee profiteren van elkaars producten, processen en templates scheelt meervoudige ontwikkelkosten.



Marktpartijen als HEEL-supporter

Marktpartijen kunnen HEEL-supporter worden. Ze geven dan aan dat ze de producten en processen van HEEL waar mogelijk inzetten en helpen verbeteren. Meer hierover is te vinden op www.heel-nl.nu/supporter.

heel-nl.nu/supporter



Kennismaken of kennis delen?

Benieuwd naar de producten? Weten wie er van jouw waterschap betrokken is bij HEEL? Of wil je bijdragen aan de ontwikkeling van nieuwe producten? Ga naar www.heel-nl.nu.

Om op de hoogte te blijven via onze update, stuur een mail naar mail@heel-nl.nu.

www.heel-nl.nu



HEELnemers

Waterschap Aa en Maas • Waterschap Brabantse Delta • Hoogheemraadschap van Delfland •
Waterschap Drents Overijsselse Delta • Waterschap De Dommel • Wetterskip Fryslân •
Waterschap Hollandse Delta • Hoogheemraadschap Hollands Noorderkwartier •
Waterschap Hunze en Aa's • Waterschap Limburg • Waterschap Noorderzijlvest •
Waterschap Rijn en IJssel • Hoogheemraadschap van Rijnland • Waterschap Rivierenland •
Waterschap Scheldestromen • Hoogheemraadschap van Schieland en de Krimpenerwaard •
Rijkswaterstaat • Hoogheemraadschap de Stichtse Rijnlanden • Waterschap Vallei & Veluwe •
Waterschap Vechtstromen • Waternet • Waterschap Zuiderzeeland