

# Samenhang bij AM- en SE-processen

Een productie van HEEL in samenwerking met de BIM-groep Waterschappen Nederland en het Platform Waterschaps Assets (PWA)

Waterschappen beheren veel assets, waaraan hoge eisen worden gesteld. Directies willen in control zijn over de beheertaken. Dat in een steeds complexer wordende omgeving. De SE-processen van HEEL en informatiemanagement (B)IM ondersteunen goed Asset Management en het voldoen aan de zorgplicht. Daarbij zorgt het voor goede afstemming tussen de projecten en beheer en voor effectieve uitvoering van projecten.

## AM-PROCES

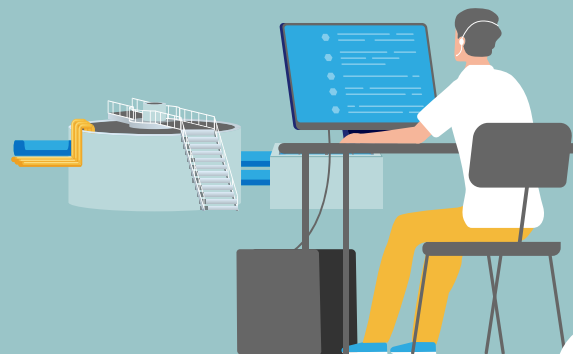
### Creëren of verkrijgen

Specificaties en klanteisen leveren



### Gebruiken

Monitoren performance assets



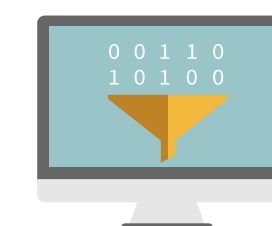
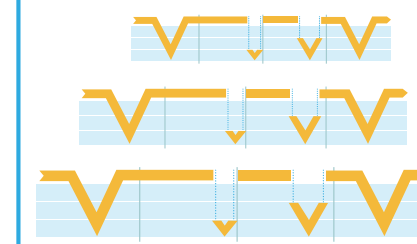
### Onderhouden

Onderhoudsinformatie vullen



### Vernieuwen of amoveren

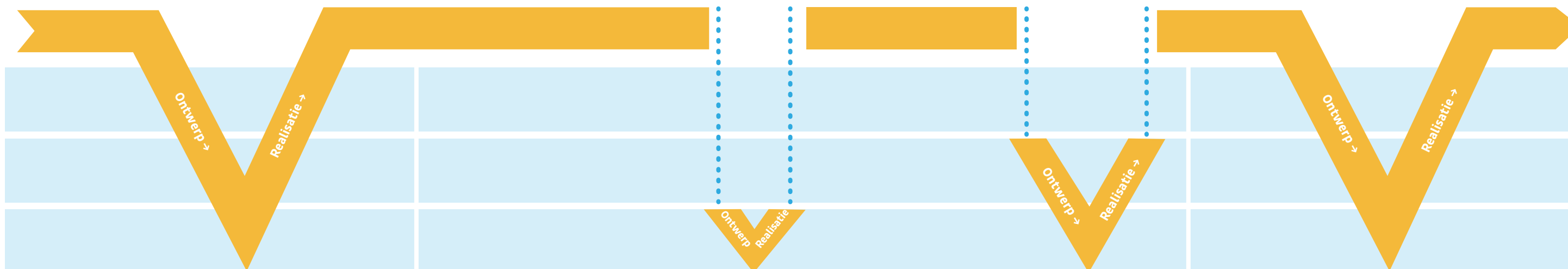
Op basis van performance-data, in samenhang met kosten en risico's, besluiten tot vernieuwen of amoveren



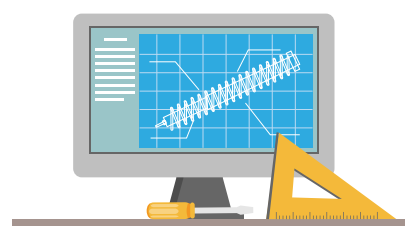
**SE-proces**  
Verzamelde data van meerdere assets levert inzicht ten behoeve van aansturing en verbetering van het areaal.

## SE-PROCES

↑  
Toenemend detailniveau  
in de uitwerking



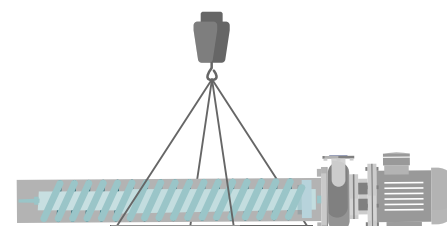
System-ontwikkeling



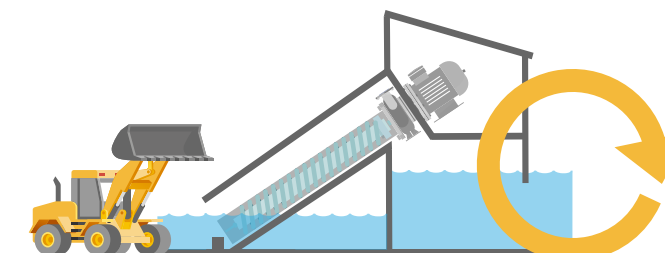
Onderhoud van systeemonderdelen



Vernieuwing en/of vervanging deelsystemen en/of objecten



System vernieuwing



Interactie tussen beheer en project op functioneel en prestatieniveau. Uitwisselen ambities, klanteisen en (actuele) areaalgegevens en het volgen van een compleet V&V-proces.

Zorgvuldige processen en herleidbaar vastleggen van informatie zorgt ervoor dat je ook kleinere v's kunt maken.

